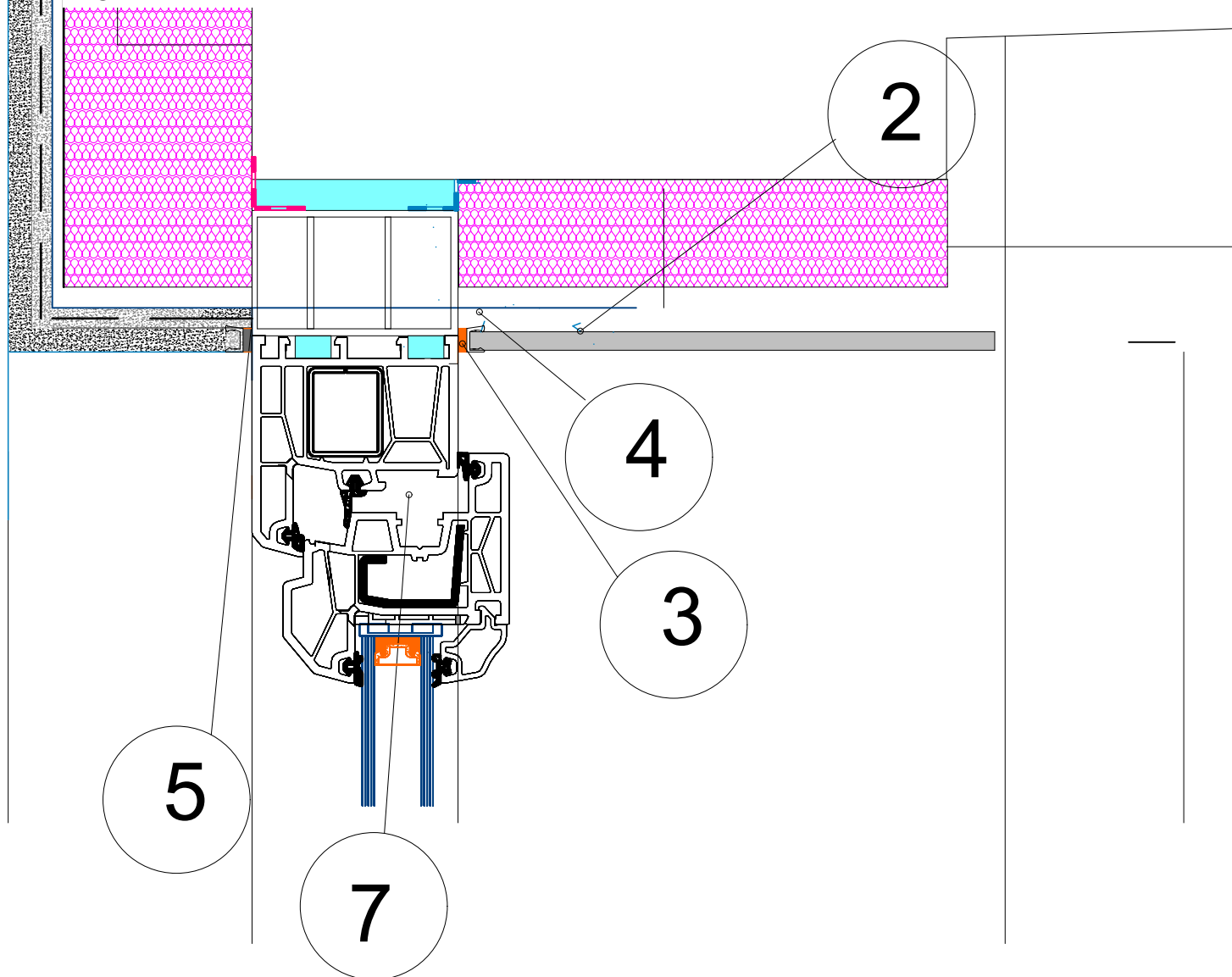



Ostění a nadpraží výplní otvorů

1. Vnitřní zateplení ostění a nadpraží kontaktním zateplovacím systémem o tl. polystyrenu EPS 10-60mm. Použít systémové rohové lišty, výztužnou zkanonu přetáhnou přes stávající hrany ostění a nadpraží.
2. Štuková omítka
3. Okenní lišta (Apu)
4. Vodotěsná samolepící flexibilní těsnící okenní pásy šířky 70mm s možností přilepení na ostění
5. Parotěsné, samolepící flexibilní těsnící okenní pásy šířky 70mm s možností přilepení na ostění
6. PUR pěna, speciálně vyvinuta pro vyplňování spár s velkým dilatačním pohybem, objemovou změnou podkladu, s požadavkem na minimální propustnost vodní páry a vysokou pružnost pěny
7. Okenní rám



Panámka: rám okna lícovat s vnějším povrchem obvodových stěn

Zodpovědný projektant / Vypracoval: Ing. Jaroslav Radovnický Číslo autorizace v oboru pozemní stavby : 0300589 Kap. Jaroše 10, 352 01 Aš, Tel: 777552032, 354694953 e- mail: projekt@radovnický.cz, www.radovnický.cz			
Místo stavby: Kú Aš , st.p.č. 2732, č.p. 2796			
Investor: DOZP PATAv Hazlově, p.o., Skalka 60 Hazlov 352 01, IČO:71175318			
Účel: Dokumentace pro provádění stavby			
Projekt: Rekonstrukce objektu Gymnázia Aš pro management Domova pro osoby se zdravotním postižením "PATA"v Hazlově, p. o.		Datum:	2/2019
		Č. zakázky:	325/18
		Měřítko:	
Název dok.: Vzorový detail nadpraží výplní otvorů		Výkres č.:	Det 02